



# 仙台市立蒲町小学校

## 地域とともに歩む学校の取り組み

おはなしポケットの  
読み聞かせ

### コミュニティ・スクール導入に向けた 学校支援地域本部との連携・協働



企業様から  
本の寄贈



SSSによる  
消毒作業



小中合同  
挨拶運動

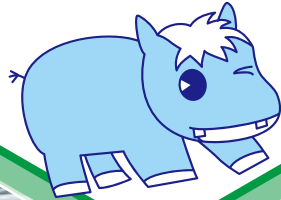
### 中学校区学びの連携 (授業 防災 挨拶)

・蒲町中学校区三校連絡会



### 地域の教育力

- ・防犯巡視ボランティアの見守り
- ・体験学習への協力と参画
- ・地域行事等でのふれあい



### 家庭の教育力

- ・PTA
- ・子供会の組織的な活動
- ・教育活動への理解と協力
- ・ボランティアや  
スクール・サポート・  
スタッフの活動



小学校周辺のお店を見学



学童農園「かばっこ田んぼ」収穫体験



## 未来に生きる子どもたち 私たちが支えます

蒲町小学校は緑に恵まれた学区でしたが、なないろの里地区開発に伴い、環境も大きく変化し児童数も増加、若林区で一番大きな小学校となりました。先生方、地域の皆様に見守られ、明るく元気なあいさつが自慢の蒲っ子です。

田村 直也 校長

林 克恵 PTA 会長

