

仙台市立吉成中学校

～豊かに・賢く・逞しく～



校長
飯田 毅先生

本校は、仙台市内の中学校の中で一番標高の高い位置にあり、市内を一望でき、自然も多く恵まれた環境にあります。また吉成小学校がまるで小中一貫のように隣接されていて、行事や授業での交流も多く、生徒はそのような吉中に誇りをもって日々意欲的に活動しています。本校では、これからもPTAと協働し、校則である「豊かに、賢く、逞しく」生徒の育成を目指し、吉成中に誇りをもって、教育活動を行っていきたいと考えています。



PTA 会長
田畑 恵子

「日本 PTA 全国協議会 会長表彰」を受彰しました

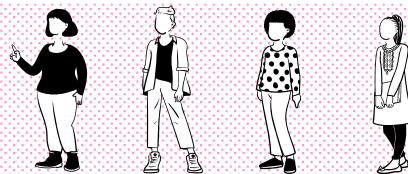


本校 PTA が「令和 5 年度日本 PTA 会長表彰」として団体表彰されました。これは歴代の吉成中学校 PTA の皆様が学校や生徒のために支援してきてくださったことへの受賞となります。令和 5 年 11 月 24 日（金）に東京で開催された日本 PTA 創立 75 周年記念式典で表彰状をいただけてまいりました。本校の PTA はフルタイムでお仕事をされている保護者様も多く、ここ数年は PTA の負担軽減を進め、効率的で効果的に、できる範囲で活動していただいております。これまでのご協力とご支援に心から感謝申し上げます。



吉成中には生徒会が企画した

「ピッコロ」と呼ばれる私服
登校日があります。
ピッコロの活動目的は？



自分たちの個性と自主性を表し、自分で考えて、自分らしく、中学生としてふさわしい服装を選択することで、吉成中を明るい学校にして行くのが目的です。その中でお互いの個性を認め合い、尊重していききたいと思います。

よしボラ

吉成中では、全生徒が地域との繋がりを深めるため、年間を通して様々なボランティア活動を行っています。活動内容としては、



てらこや



町内の夏祭りのお手伝い



落ち葉掃き



雪かき

などです。生徒は子どもたちや地域の方々と交流を楽しもうと、積極的に活動しています。

お気に入りの「校舎」

吉成中学校は標高（海拔）211mの山の上に立地しており、眺めのいい唯一無二の校舎です。登校時の坂道や階段は少し大変ですが、登り切った時の達成感は格別です。

